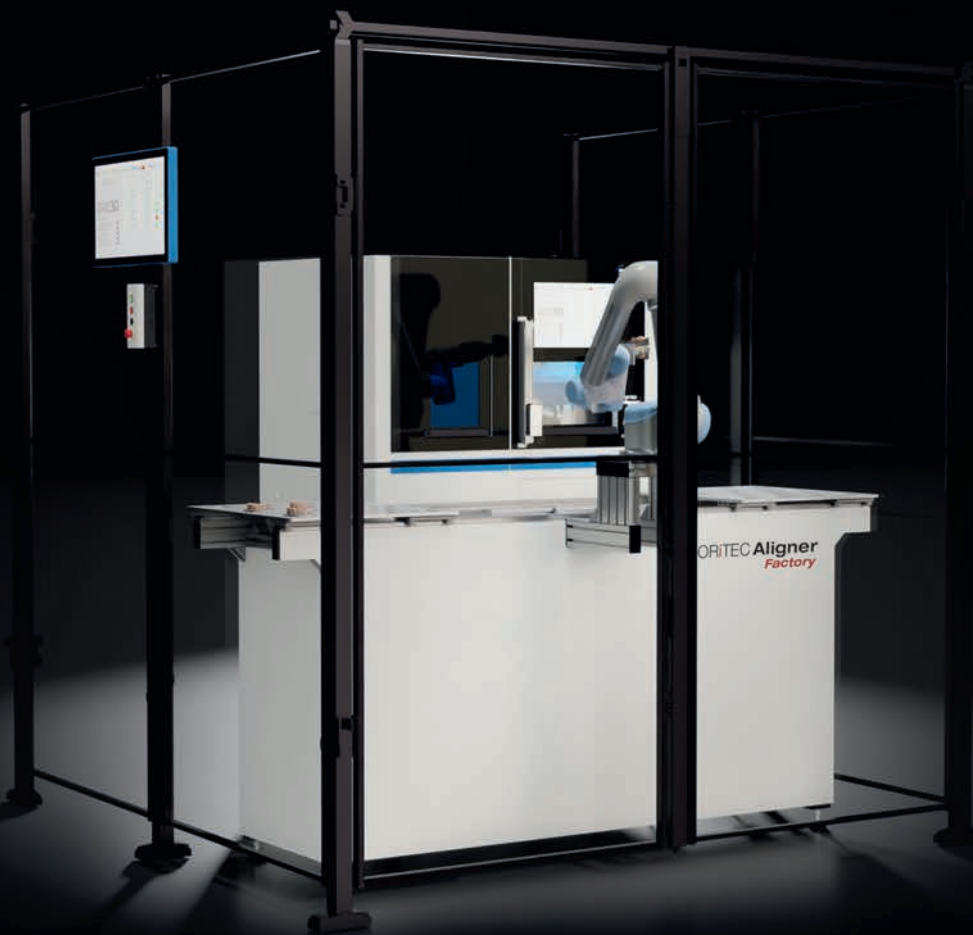




imes-icore[®]
Dental & Medical Solutions



CORiTEC[®] **Aligner Serie**

DIE STAND-ALONE

Gesamtlösung für Aligner-Bearbeitung

TRIMMEN | LASERN | AUTOMATISIEREN



Die CORiTEC® Aligner Serie

Das Maschinensystem CORiTEC **Aligner** bietet auf Basis der bewährten CORiTEC 350i Serie ein CAD/CAM Komplettsystem zur Produktion transparenter Aligner-Schienen. Die durchgängige Systemintegration macht die CORiTEC **Aligner** Serie zu einer „stand-alone“ Gesamtlösung, die keine Wünsche offen lässt. Das vorteilhafte Preis-/Leistungsverhältnis führt zu schneller Amortisation Ihrer Investition.

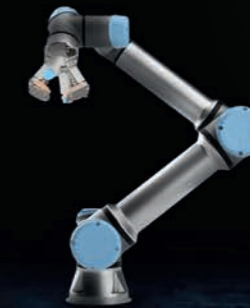
Das System CORiTEC **AlignerL** bietet zudem die Option der automatisierten Laserbeschriftung. Neben der Möglichkeit manueller Bedienung, erlaubt die optionale Ausstattung mit einem 6-Achs-Roboter eine vollautomatische Be- und Entladung. Mit seinem Doppelgreifer führt er zwei Aktionen in einem Produktionsschritt aus und reduziert somit die Zykluszeiten deutlich. Durch den höheren Automatisierungsgrad erreichen Sie eine signifikante Steigerung der Effizienz, wodurch sich eine erstaunliche Rentabilität dieses Maschinensystems ergibt.



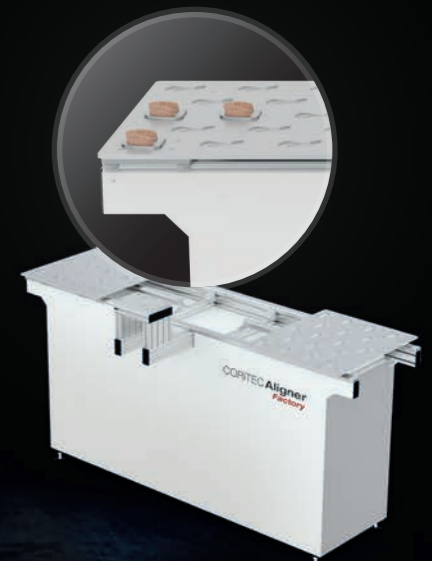
CORiTEC®
Aligner



CORiTEC®
AlignerL



Roboter-
Automatisierung



Paletten-
Automatisierung

CORiTEC® Aligner

DIE STAND-ALONE LÖSUNG FÜR ALIGNER

Die Fräsmaschinen CORiTEC **Aligner** / **Aligner L** lassen sich durch eine Roboter-Magazin-Kombination zu einer teil- oder vollautomatisierten Einheit ausbauen. Die Speicherkapazität der Magazin-Einheit kann individuell erhöht werden. Dadurch lassen sich signifikante Steigerungen der autarken Fertigung und der Effizienz bei gleichzeitiger Reduzierung des manuellen Bedienungsaufwandes erzielen. Der vorgelagerte und vollautomatische CAM-Workflow, gepaart mit der Vernetzung aller Systemkomponenten, erlaubt eine vollautomatisierte Job-Verarbeitung.



5 AX

6 mm
20x



optional

ION

optional

Erweiterbar durch Roboterautomatisierung



JOBERKENNUNG
per QR-Scanner

INTUITIVE STEUERUNG
durch Touchscreen

EINFACHSTE
ROHLINGS-
BESTÜCKUNG
durch Magnet-
Spanntechnik

GROSSER, LEICHT
ZU REINIGENDER
BAURAUM

INTEGRIERTER
IONISATOR UND
OPTIMIERTE
ABSAUGVORRICHTUNG



CORiTEC® Aligner

HIGHLIGHTS

- Joberkennung per QR-Scanner
- Vollautomatischer Werkzeugwechsler
- Einfachste Rohlingsbestückung durch Magnet-Spanntechnik
- Intuitive Steuerung durch Touchscreen
- Nullpunktspannsystem
- Spezielles Fräswerkzeug für hervorragende Schnittkantenqualität
- Großer, leicht zu reinigender Bauraum
- Kompakte Bauweise

PET-G Folie

ABA-Dreischichtfolie

Basis-
platte



Laser-
beschriftung



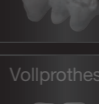
Modell-
rohling



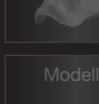
Nullpunkt-
spannsystem



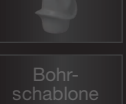
Krone,
Brücke



Inlay, Onlay
Veneer



Hybrid
Abutment



Schiene



Vollprothese



Modell



Bohr-
schablone



Modell-
guss



Steg



Teleskop-
technik



Abutment



Hybrid-
bearbeitung

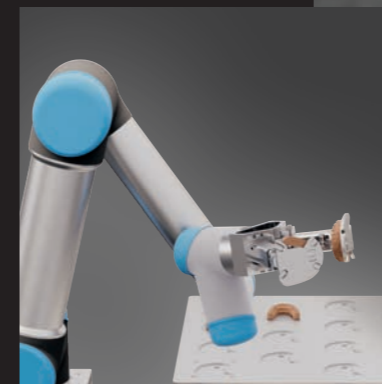
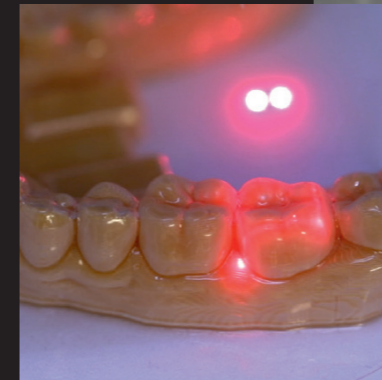


CORiTEC® AlignerL

SPEZIFISCHE INDIVIDUALISIERUNG BEI HÖCHSTER AUTOMATISIERUNG

Das System CORiTEC **AlignerL** bietet zusätzlich die Möglichkeit automatisierter Laserbeschriftung der Aligner. Somit wird ein höherer Automatisierungsgrad und eine spezifische Individualisierung der Schienen ermöglicht. Die eindeutige Zuordnung der Unter- und Oberkieferschienen mit der einhergehenden Therapieschritt-Kennzeichnung sind demnach für den Patienten sichergestellt.

Durch seine kompakte Bauweise bietet die CORiTEC **AlignerL** Automatisierungsvorteile bei 5-Achs-Fräsperformance auf kleinstem Raum. Das System verfügt über einen integrierten Touchscreen Monitor, mit dem sich die Steuerungssoftware intuitiv bedienen lässt.



- 5 AX
- 6 mm
20x
- 
- 
- 
- 
- 
- STARTER
KIT
-  optional
- ION optional

Erweiterbar durch Roboterautomatisierung



EINFACHSTE ROHLINGSBESTÜCKUNG durch Magnet-Spanntechnik

ERGONOMISCHE BEDIENUNG durch Touchscreen (integrierter PC)

AUTOMATISIERTE INDIVIDUELLE LASERBESCHRIFTUNG



GROSSER, LEICHT ZU REINIGENDER BAURAUM

CORiTEC® AlignerL

HIGHLIGHTS

- Joberkennung per QR-Scanner
- Nullpunktspannsystem
- Einfachste Rohlingsbestückung durch Magnet-Spanntechnik
- Ergonomische Bedienung durch Touchscreen-Steuerung (PC integriert)
- Individualisierung durch automatische Laserbeschriftung
- Vollautomatischer Werkzeugwechsler
- Spezielles Fräswerkzeug für hervorragende Schnittkantenqualität
- Großer, leicht zu reinigender Bauraum

PET-G Folie

ABA-Dreischichtfolie

Basisplatte



Laserbeschriftung



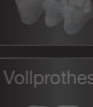
Modellrohling



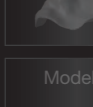
Nullpunktspannsystem



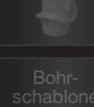
Krone, Brücke



Inlay, Onlay Veneer



Hybrid Abutment



Schiene



Vollprothese



Modell



Bohrschablone



Modellguss



Steg



Teleskoptechnik



Abutment



Hybridbearbeitung



Erweiterung durch CORITEC® Aligner *Factory*

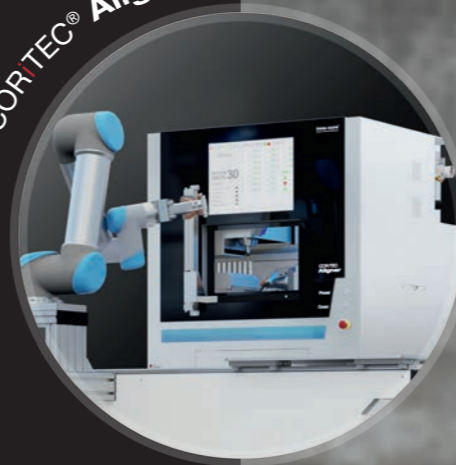
PRODUKTIVITÄT UND ERGEBNISSE

Die 5-Achsfrässysteme CORITEC **Aligner** und **AlignerL** können optional mit einem automatischen Be- und Entladesystem aus- und nachgerüstet werden. Der spezielle Maschinentisch garantiert eine stabile Basis für hochpräzise Fräs- und Laserergebnisse. Der ebenfalls optional erhältliche 6-Achs-Roboter zur automatischen Be- und Entladung der Aligner, wird auf einem speziellen Unterbau mit einer Traykapazität von bis zu 80 Magazin-Plätzen montiert. Diese sehr kompakte Bauweise minimiert den Platzbedarf. Die Bedienung von mehr als einer Maschine mit einem Roboter ist ebenfalls möglich.

HIGHLIGHTS

- Kollaborativer 6-Achs-Roboter
- Doppelgreifer-System für optimierte Zykluszeiten
- Kompakte Bauweise
- Modulares System
- Erweiterbare Speicherkapazität
- Beladung mehrerer Maschinen mit einem Roboter möglich
- Vollautomatische Be- und Entladung
- Traykapazität von bis zu 80 Magazin-Plätzen

Geeignet für CORITEC® Aligner



Geeignet für CORITEC® AlignerL



5 AX

6 mm
20x



optional

ION

optional

CORiTEC® Aligner STARTERKIT

DAS UPGRADE FÜR IHRE BESTEHENDE MASCHINE!

Verfügen Sie bereits über ein Frässystem der Serie CORiTEC 350i **PRO** bzw. **PRO+**? Erweitern Sie es einfach mit dem CORiTEC **Aligner STARTERKIT**. Dank seines Haltersystems mit integriertem Nullpunktspannsystem starten Sie Ihre Aligner Produktion mit wenigen Handgriffen.

- 1x Werkzeugkoffer
- 1x Halterset mit integriertem Nullpunktspannsystem
- 5x Grundplatte zur Aufnahme der Rohlinge
- 5x spezielles Fräswerkzeug



CORiTEC® 350i **PRO/PRO+** Serie

+



CORiTEC® Starterkit

=



Mischbetrieb von
Dental- und Aligner-
applikationen

Erweitern Sie die Funktionalität Ihrer 350i -Maschine...

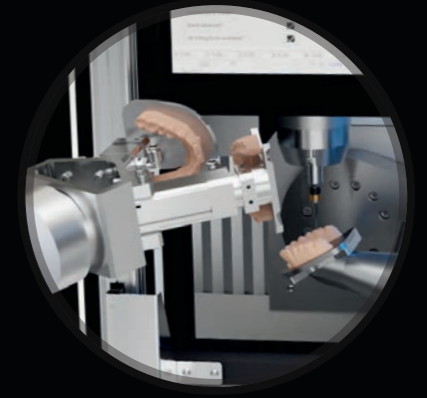
...UND BLEIBEN SIE FLEXIBEL!



Integrierter Workflow

...MIT OFFENEN SCHNITTSTELLEN

Ein ausgeklügelter, aufeinander abgestimmter Workflow für alle zur Aligner-Herstellung benötigten Prozesse garantiert professionelle Ergebnisse für höchste Ansprüche. Integrierte und validierte Teilsysteme bilden eine perfekte Prozesskette zur kostenoptimierten Herstellung von Alignern.



Scanner



CAD/CAM



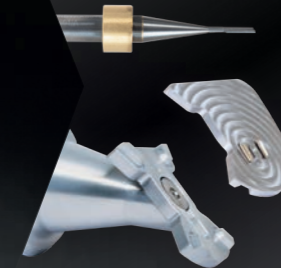
Druckprozess

3D-Druck
Thermoformen
Arbeitsvorbereitung



Werkzeuge

Spezialfräser
Basisplatten
Halter mit
Nullpunkt-
spannsystem



Ergebnis

Nachbearbeiten
Polieren
Verpacken



Applikationen | Halter | Zubehör

THERAPEUTISCHE SCHIENEN

- Aufbisschienen, Bleachingschienen
- Schnarcherschienen, Aligner
- Einfache und qualitativ hochwertige Umsetzung im CAD/CAM-Verfahren



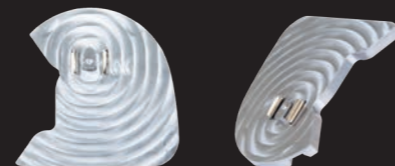
ALIGNER HALTER-SET

- Inkl. integriertem Nullpunktspannsystem
- Ermöglicht die 5-Achs-Bearbeitung
- Erweiterung der technischen Möglichkeiten Ihrer bestehenden Fräsmaschine der CORITEC 350i PRO/PRO+ Serie



BASISPLATTE

- Exakte Anbringung des Rohlings über schnelle Klick-Aufnahme
- Verdrehschutz des Rohlings
- Präzise und einfache Bestückung innerhalb der Maschine



QR-SCANNER

- Automatische Identifizierung von Job-IDs mittels integriertem 2D-Scanner



Werkzeug | Materialien

T112 FRÄSWERKZEUG

- Perfekte Schnittkanten
- Fräsen und Entgraten in einem Durchgang

T112 - 1,5 | 6,0 mm
Radiusfräser (Einschneider, Gleitbeschichtung)



Art.-Nr. 526041 1506

TIEFZIEHFOLIEN-ROHLINGE

- Bearbeitung von Rohlingen im Durchmesser 120 mm bzw. 125 mm als PET-G- oder ABA-Dreischichtfolie in verschiedenen Stärken
- Quadratische Rohlinge im Format 125x125 mm möglich

Ø x Stärke (mm)	
120/125 x 0,4	120/125 x 1,0
120/125 x 0,5	120/125 x 1,3
120/125 x 0,625	120/125 x 1,5
120/125 x 0,7	120/125 x 2,0
120/125 x 0,8	



Systemsoftware Remote DENTAL 3.0/ Jobmanager-Software

Die Bedienung der Maschine erfolgt über das integrierte Touchscreendisplay mit der bewährten Steuersoftware Remote DENTAL 3.0. Alle wichtigen Funktionen und Steuerelemente finden sich in einer Übersicht und die intuitive grafische Oberflächengestaltung ermöglicht somit eine sprachneutrale Bedienung. Die Systemsoftware Remote DENTAL 3.0 überzeugt sowohl durch die mühelose Verwaltung der Werkzeuge als auch durch die automatische Werkzeugüberwachung und Schwesterwerkzeugfunktion. Für den reibungslosen Ablauf werden alle wichtigen Teilbereiche automatisch durch die Jobmanagement-Software integriert.

FEATURES

- Automatisierung des Workflows zwischen den Teilprozessen
- Erzeugung eines QR-Codes
- Datenhandling (Datenbank)
- Abgleich der ID mit der Fräs- und Laserdatei
- Steuerung von Scanner und Laser
- Ansteuerung des CNC-Prozesses sowie des optionalen Roboterhandlings

Einfachste Bedienung durch die Systemsoftware Remote DENTAL 3.0



FEATURES

- Vollautomatisierte Blackbox-Lösung
- Optimale Frässtrategie
- Integrierte Kollisionskontrolle
- Vernetzung mit den CORiTEC Fräsmaschinen

Einfache und ideale Fräsdatenberechnung



CAM-Software CORiTEC® iCAM Aligner

Die CORTEC iCAM **Aligner** Applikation ist als vollautomatisierte Blackbox-Lösung der Schlüssel zur einfachen und idealen Berechnung von Fräsdaten. Mit der integrierten Kollisionskontrolle lässt sich der Fräsprozess im Vorfeld sicher überwachen. Die nahtlose Verbindung zu den CORTEC Fräsmaschinen bietet optimale Konnektivität für perfekte Ergebnisse.

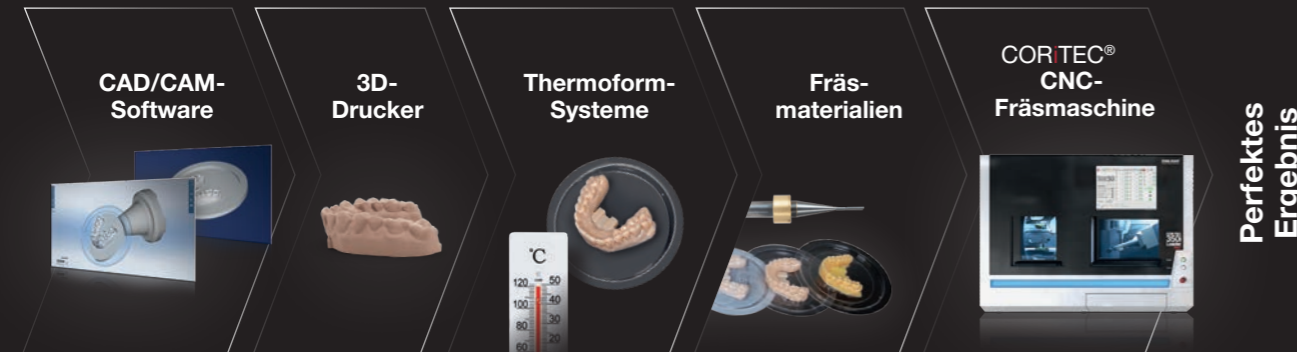
ABGESTIMMTER GESAMTPROZESS DURCH...

...bewährte Systeme

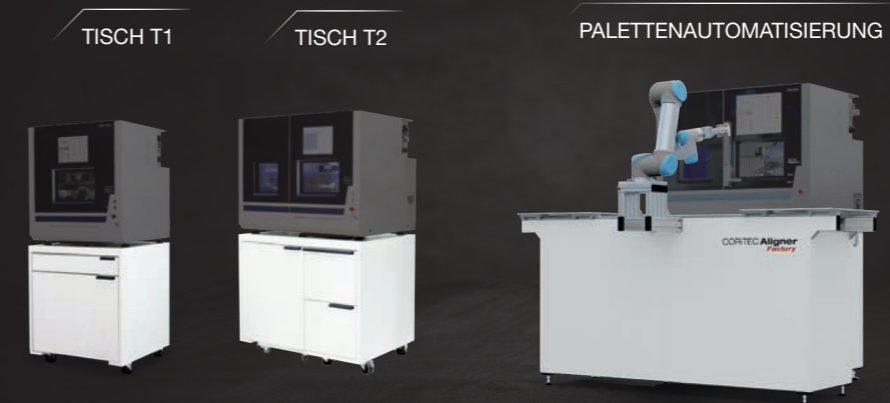
Eine leistungsfähige und hochpräzise CNC-Maschine ist die Grundvoraussetzung für den automatisierten dentalen Produktionsprozess. Optimierte und auf die Maschine abgestimmte CAD/CAM-Frässtrategien, High-End-Fräswerkzeuge, die richtigen Materialien sowie leistungsstarke 3D-Drucker und Thermoform-Systeme machen jedoch erst den Unterschied im täglichen Ablauf. Diese abgestimmten Prozesse bewirken vor allem höchste Produktivität, mit denen Sie den überaus anspruchsvollen regulatorischen Anforderungen unserer Zeit gerecht werden. Unsere CAD/CAM-Experten stehen Ihnen gerne mit Know-How sowie Rat und Tat zur Seite.



Höchste Prozess-Sicherheit durch Kombination von Komponenten zu einem nahtlosen Workflow:



Maschinentische



Speziell für die Bedürfnisse der unterschiedlichen Maschinentypen entwickelte Untertische überzeugen durch ihre stabile und mobile Ausführung.

Die in zwei Größen angebotene Palettenautomatisierung bietet die optimale Standfläche für die Maschinensysteme der CORTEC **Aligner** Serie.

Maschinentisch T1	Maschinentisch T2	Palettenautomatisierungen	
770 x 930 x 790 mm B x H x T (mm)	1060 x 930 x 790 mm B x H x T (mm)	2108 x 1045 x 540 mm B x H x T (mm)	
CORTEC® Aligner CORTEC® 350i CORTEC® 350i PRO CORTEC® 350i PRO+	CORTEC® AlignerL CORTEC® 350i Loader CORTEC® 350i Loader PRO CORTEC® 350i Loader PRO+	CORTEC® Aligner CORTEC® 350i CORTEC® 350i PRO CORTEC® 350i PRO+	CORTEC® AlignerL CORTEC® 350i Loader CORTEC® 350i Loader PRO CORTEC® 350i Loader PRO+

Absauganlagen



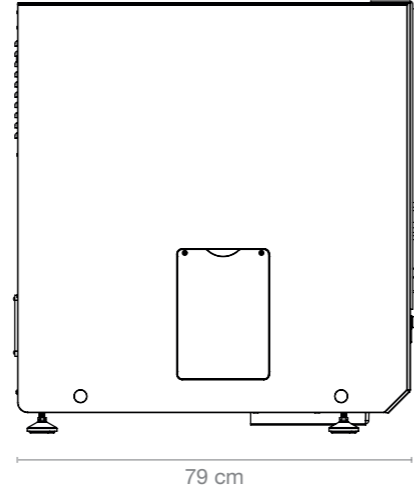
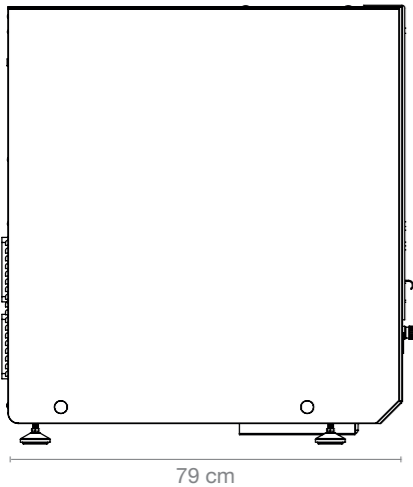
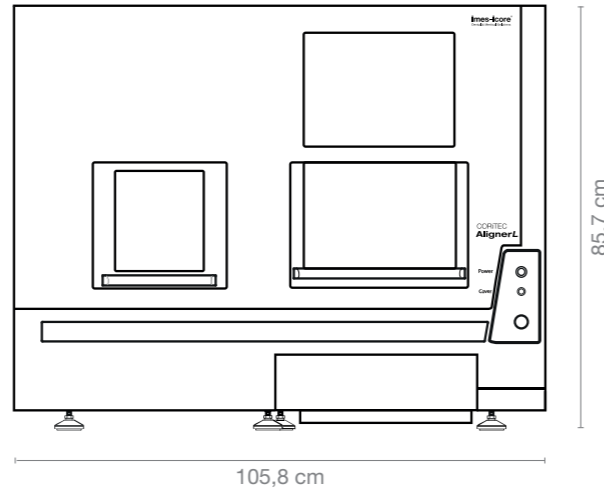
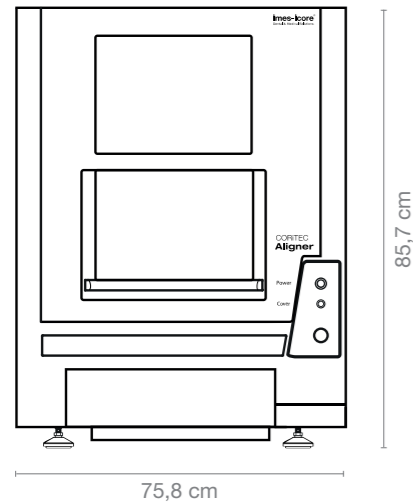
iVAC eco+

- leiser Lauf
- Besonderheiten:
passt in Maschinentische T1 und T2

	iVAC eco+
Volumenstrom	260 m³/Std
Leistung	1200 W
Filtersystem	Filterbeutel, HEPA-Filter
Filtervolumen	25 Liter
B x T x H (mm)	440 x 460 x 750
Netzspannung	115 V/230 V

Maße

CORiTEC® Aligner / AlignerL



CORiTEC® Aligner Serie in Zahlen

CORiTEC® Aligner

CORiTEC® AlignerL

Mechanik / Elektronik

Basisaufbau (außen)	Polymerbeton	Polymerbeton
Anzahl Achsen und Bewegungstyp	5 Achsen, Simultanbearbeitung	5 Achsen, Simultanbearbeitung
Achanstellung	A-Achse 360°, B-Achse 115°	A-Achse 360°, B-Achse 115°
Spindeltyp	Hochfrequenzspindel	Hochfrequenzspindel
max. Spindeldrehzahl / Spindelleistung	60.000 U/min 1,0 kW	60.000 U/min 1,0 kW
Spindelkühlung	Luftgekühlt	Luftgekühlt
Nullpunktspannsystem	Ja	Ja
QR-Scanner	Ja	Ja
Laserfunktion	-	Ja
Werkzeuge	Fräs- und Schleifwerkzeuge mit 6 mm Schaft	Fräs- und Schleifwerkzeuge mit 6 mm Schaft
Werkzeugwechsler	20-fach	20-fach
Werkzeuglängenkontrolle	≤ 0,002 mm Genauigkeit	≤ 0,002 mm Genauigkeit
integrierter PC	Windows-basiert	Windows-basiert
Monitor	Integrierter 15"-Touchscreen	Integrierter 15"-Touchscreen
Beleuchtung	3-LED-Statusfarben LED-Beleuchtung	3-LED-Statusfarben LED-Beleuchtung
Software	Remote DENTAL 3.0	Remote DENTAL 3.0
Druckluftversorgung*	6,5 - 9,0 bar @ 80 l/min	6,5 - 9,0 bar @ 80 l/min

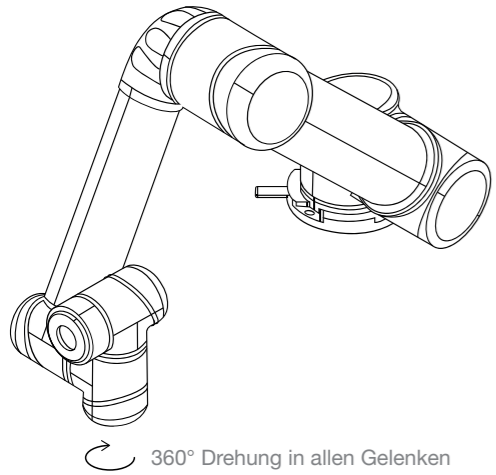
Verbindungsanforderungen

Gewicht	180 bis 210 kg	225 bis 255 kg
Breite x Tiefe x Höhe	758 x 790 x 857 mm	1058 x 790 x 857 mm
Netzspannung / Frequenz	100 V – 240 V / 50/60 Hz	100 V – 240 V / 50/60 Hz

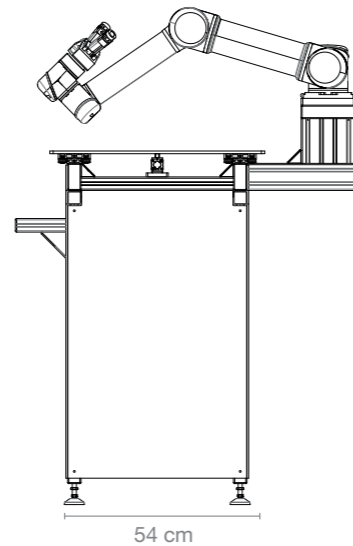
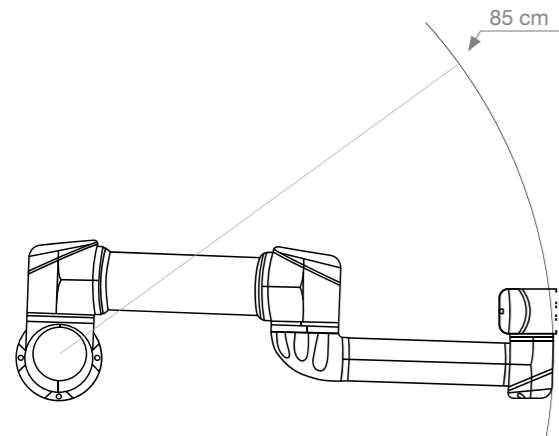
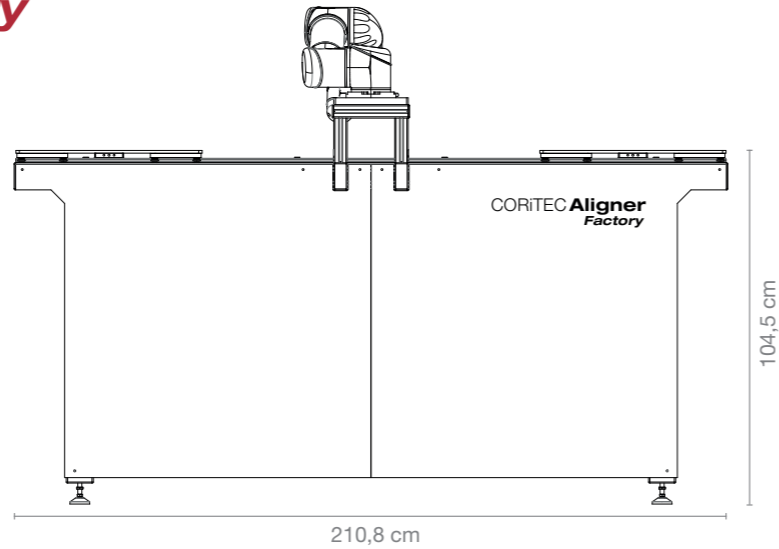
*nach ISO 8573.1:2010 Klasse 3.4.3

Maße

CORiTEC® Aligner *Factory*



360° Drehung in allen Gelenken



CORiTEC® Aligner *Factory* in Zahlen

Gewicht	18,4 kg
Tragfähigkeit	5 kg
Reichweite	850 mm
Rotation der Gelenke	+/- 360°
Geschwindigkeit	Gelenk: Max 180°/Sek. Werkzeug: Ca. 1 m/Sek.
Wiederholgenauigkeit	+/- 0,1 mm
Footprint	Ø 149 mm
Freiheitsgrade	6 rotierende Gelenke
Schaltschrankgröße (B x H x T)	475 mm x 423 mm x 268 mm
I/O-Ports	jeweils 10 digital ein/aus jeweils 4 analog ein/aus
I/O-Stromversorgung	24 V 1200 mA im Schaltschrank 12 V/24 V 600 mA im Werkzeug
Kommunikation	TCP/IP 100 Mbit: IEEE 802.3u, 100BASE-TX Ethernet socket & Modbus TCP
Programmierung	grafische Benutzerschnittstelle 12"-Leichtgewichts-Touchscreen mit Wandaufhängung
Geräusch	Geräuscharm
IP-Klassifikation	IP54
Leistungsverbrauch	ca. 200 Watt pro Durchschnitsprogramm
Kollaborationsbetrieb	getestet gemäß EN ISO 10218-1:2006, Abs. 5.10.1/5.10.5
Material	Aluminium, ABS-Kunststoff
Temperatur	Arbeitstemperatur von 0 – 50°C
Versorgung	100 – 240 V, 50/60 Hz

[6,0 Meter Kabel zwischen Roboter und Schaltschrank]
[4,5 Meter Kabel zwischen Touchscreen und Schaltschrank]

Vertriebs- und Supportpartner weltweit



Für Sie vertreten in über 100 Ländern.

Seit 2003 ist die imes-icore® GmbH ein führender Hersteller und Technologiepartner im Bereich dentaler CAD/CAM-Systeme und -Lösungen.

Mit ihrer einzigartigen Palette an Dental-, Fräs- und Schleifsystemen bietet imes-icore® eine perfekte Auswahl für alle individuellen Anforderungen von Dentallaboren, Fräszentren und Zahnarztpraxen aller Größen.

Unsere Open-System-Produktphilosophie ermöglicht es, unsere Fräsmaschinen einfach in Ihren bestehenden Workflow zu integrieren und mit Ihren offenen Scannern und Ihrer CAD/CAM-Software zu verbinden. Wir sind offen für Ihre Materialauswahl.

imes-icore® GmbH

Tel. +49 (0) 66 72/898 228

Fax +49 (0) 66 72/898 222

dental@imes-icore.com